

## ASR 38/2 Arbeitsstätten-Richtlinie Sanitätsräume

Ausgabe Oktober 1986

### Zu § 38 Abs. 2 der Arbeitsstättenverordnung

---

#### 1 Begriffe

Sanitätsräume sind Räume, in denen bei einem Unfall oder bei einer Erkrankung im Betrieb Erste Hilfe geleistet oder die ärztliche Erstversorgung durchgeführt wird.

Vergleichbare Einrichtungen sind Fahrzeuge (Sanitätswagen) oder transportable Raumzellen (Sanitätscontainer). Als vergleichbare Einrichtungen gelten auch besonders hergerichtete, vom übrigen Raum nicht abgetrennte Sanitätsräume.

#### 2 Anforderungen an Sanitätsräume und vergleichbare Einrichtungen

##### 2.1 Lage

Sanitätsräume und vergleichbare Einrichtungen sollen im Erdgeschoß liegen, damit sie mit einer Krankentrage und von Krankenkraftwagen (KTW und RTW) leicht erreicht werden können.

Sanitätscontainer sind ebenerdig aufzustellen.

##### 2.2 Kennzeichnung

Sanitätsräume und vergleichbare Einrichtungen müssen durch das weiße Kreuz auf grünem Grund mit weißer Umrandung gekennzeichnet sein.

Zugänge von Sanitätsräumen müssen durch einen weißen waagerechten Pfeil auf rechteckigem grünen Grund mit weißer Umrandung gekennzeichnet sein .

##### 2.3 Bauliche Gestaltung

Zur Aufnahme der erforderlichen Einrichtung und Ausstattung müssen für

- ☛ Sanitätsräume Räume mit einer Grundfläche von mindestens 20 m<sup>2</sup> und einer lichten Höhe von 2,5 m zur Verfügung stehen.
- ☛ Sanitätscontainer Räume mit einer Grundfläche von mindestens 5,35 x 2,35 m und einer lichten Höhe von mindestens 2,30 m zur Verfügung stehen.

Die im Bild 1 und 2 angegebenen Maße sind Mindestmaße. Die bildliche Darstellung und Anwendung der Einrichtungsgegenstände und der Ausstattung gilt als Beispiel.

##### 2.4 Zugänge

Zugänge zu Sanitätsräumen und vergleichbaren Einrichtungen dürfen höchstens 3 Stufen haben. Bei Neubauten sind Höhenunterschiede in den Zugängen stufenlos, max. Steigung: 1:8 - 12,5 anzulegen.

## 2.5 Transportwege

Die verletzte Person muß vor Regen und Schneefall geschützt vom Sanitätsraum zum Rettungswagen transportiert werden können (z.B. Vordach).

## 2.6 Eingänge

Eingänge zu Sanitätsräumen sollen eine lichte Weite von mindestens 1,2 m und eine Höhe von mindestens 2,0 m haben.

Eingänge zu Sanitätscontainern oder anderen vergleichbaren Einrichtungen sollen eine lichte Weite von mindestens 0,8 m und eine Höhe von mindestens 2,0 m haben.

Eingangstüren müssen dicht schließen und feststellbar sein.

## 2.7 Fußböden, Wände und Decken

Fußböden, Wände und Decken von Sanitätsräumen und vergleichbaren Einrichtungen müssen leicht zu reinigen und zu desinfizieren sein. Der Fußbodenbelag muß aus undurchlässigen, verschleißfesten und rutschhemmenden Werkstoffen bestehen. Der Belag muß an den Kanten hochgezogen sein. (Als Wandbelag sind z.B. Fliesen oder abwaschbare glatte Anstriche geeignet.) Raumdecken sollen wischfesten Anstrich haben.

## 2.8 Wärmeisolierung

Bei Sanitätscontainern und anderen vergleichbaren Einrichtungen dürfen folgende Wärmedurchgangszahlen nicht überschritten werden:

Decke und Fußboden	K = 0,6
Wände	K = 1,0

## 2.9 Einrichtungen

In Sanitätsräumen und vergleichbaren Einrichtungen müssen mindestens folgende Einrichtungen installiert sein:

- ☘ ein Waschbecken mit Spiegel und Konsole sowie Seifenspender, Desinfektionsmittelspender, fließendes Kalt- und Warmwasser (bis 60 °C) aus einer Mischbatterie,
- ☘ mindestens 3 Steckdosen an geeigneter Stelle,
- ☘ eine trag- und aufladbare Notleuchte mit Aufladeeinrichtung,
- ☘ ein Telefon, über das sowohl inner- als auch außerbetriebliche Stellen erreichbar sein müssen.

In Sanitätsräumen und vergleichbaren Einrichtungen oder in unmittelbarer Nähe muß eine Dusche mit beweglicher Brause vorhanden sein. Eine Toilette muß in unmittelbarer Nähe vorhanden sein.

## 2.10 Ausstattung

Sanitätsräume und vergleichbare Einrichtungen sind wie folgt auszustatten:

<b>Inventar</b>	
Sanitätsraum	Sanitätscontainer
Schreibtisch Schreibtischstuhl Schreibmaschine Papierkorb	Schreibgelegenheit (z.B. Stehpult, Klappbrett, kleiner Schreibtisch)
Aushang der "Anleitung zur Ersten Hilfe bei Unfällen" mit den dort geforderten Angaben	
Verbandbuch oder -kartei	
Krankentrage DIN 13025	
fahrbares Gestell für Krankentragen DIN 13034 oder DIN 13046	
Liege, Kopf- und Fußende verstellbar	
Verbandtisch mit Unterschrank kombiniert, fahrbar Stuhl mit Kopfstütze, abwaschbar	
Stühle (Metallrahmen, abwaschbar)	Klappsitze Arzthocker
Infusionsständer oder Deckenhalter für Infusion auf Schiene verstellbar verschießbare Schränke, die für die getrennte und übersichtliche Aufbewahrung von Verbandstoffen, Medikamenten, Geräten und Instrumenten zu unterteilen sind	
Abwurfbehälter mit Plastikbeuteleinsatz und Deckel	
Kleiderhaken	
Wandschirme	

### **Rettungstransportmittel und Erste-Hilfe-Material**

Sanitätsraum	Sanitätscontainer
	Schleifkorb DIN 23400
Krankentrage DIN 13025 Vakuummatratze Wirbelsäulenbrett 1100 x 600 mm Rettungstuch mit Tasche DIN 13040 Gummitücher Einwegdecken Einweglaken für Legen und Tragen Kammernschienen Inhalt von mindestens 2 Verbandkästen DIN 13169-E, ausgenommen Scheren	
Instrumentenbesteck in transparenter Folie, bestehend aus:	

- ✿ Schere A 130 DIN 58252, Länge 130 mm, gerade, stumpf/stumpf, korrosionsbeständig
- ✿ Kleiderschere, Länge 180 mm, mit Kopf und verzahnter Schneide, korrosionsbeständig
- ✿ Erste-Hilfe-Schere DIN 58279
- ✿ Pinzette A 130 x 2 DIN 58238, Länge 130 mm, anatomisch, korrosionsbeständig
- ✿ Splitterpinzette

Guedeltubus Größen 2, 3 und 5

Mundkeil (Gmmmi)

Mundtubus, nachgiebig, kurz, für Mund-zu-Mund-Beatmung

Sauerstoffmasken mit auswechselbaren oder nachfüllbaren O<sub>2</sub>-Speichern

Beatmungsgeräte (einmal in Tasche)

jeweils Beutel mit 2 Gesichtsmasken (mittel und groß)

Absauggerät in Tasche mit Absaug-Katheter

Naschen mit Infusionslösung, Inhalt 500 ml, zur Schockbekämpfung

Einmal-Infusionsbestecke mit Venenpunktionskanüle, steril

Einmal-Spritzen und Einmal-Kanülen

Alkoholtupfer

Blutdruckmeßgerät

Stethoskop

Mundspatel

Allzwecktücher

Begleitzettel für Verletzte

Taschenlampe

### **Pflegegeräte**

Sanitätsraum

Sanitätscontainer

Wärmflasche

Steckbecken mit Deckel

Einweg-Urinale

Einweg-Nierenschalen

Einweg-Trinkbecher

Einweg-Handschuhe

Einweg-Bekleidung

Schutzmäntel

### **Fein- und Grobdesinfektionsmittel**

Sanitätsraum

Sanitätscontainer

Seife für Seifenspender

Reinigungsmittel

Hautschutzcreme

Nagelbürste

Nagelschere

Nagelfeile

Zellstoff

### **Arzneimittel**

Sanitätsraum

Sanitätscontainer

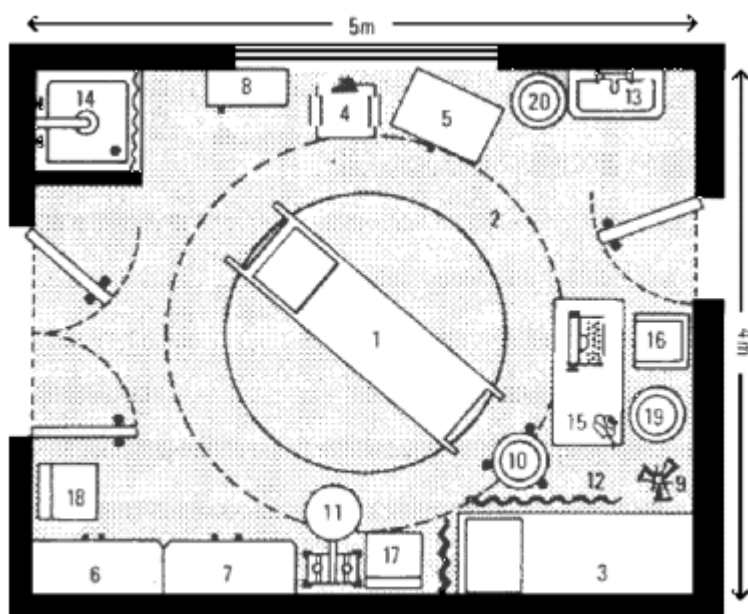
Nach ärztlichen Angaben unter Verschuß

<b>Bereitschaftstasche</b>	
Sanitätsraum	Sanitätscontainer
Rettungsdecke mindestens 2100 x 140 mm Brandwundenverbandtücher Verbandpäckchen Heftpflaster Mullbinden Zellstoff Dreiecktücher Kleiderschere Erste-Hilfe-Schere Einweg-Handschuhe Mundkeil (Gummi) Zungenspatel Begleitzettel für Verletzte Schreibstift Taschenlampe	

### 3 Verwendung vergleichbarer Einrichtungen

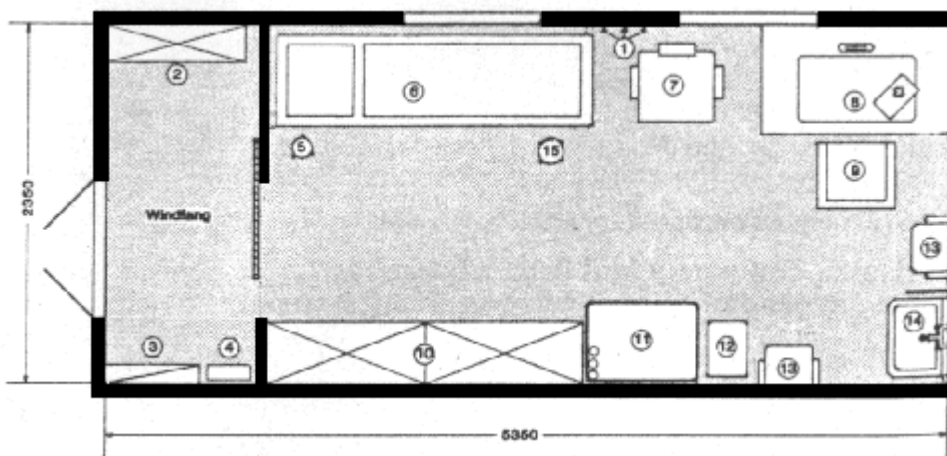
Vergleichbare Einrichtungen sollen nur im Sonderfall (z.B. Sanitätscontainer bzw. Sanitätswagen bei weitläufigen Arbeitsstätten, großen Baustellen) Verwendung finden. Die Abmessungen vergleichbarer Einrichtungen brauchen nicht denen von Sanitätsräumen zu entsprechen. Die Aufstellung der vergleichbaren Einrichtungen hängt von den möglichen Unfallgefährdungen und den erforderlichen Erste-Hilfe-Maßnahmen ab.

**Bild 1: Grundriß eines Sanitätsraumes.**



1. Krankentrage, fahrbar (200 x 60),
2. Aktionsfläche (Durchmesser 300),
3. Liege (195 x 65),
4. Behandlungsstuhl,
5. Verbandtisch mit Unterschrank, fahrbar (70 x 50),
6. Materialschrank (100 x 45),
7. Vorratsschrank (100 x 45),
8. Medikamentenschrank (60 x 30),
9. Infusionsständer,
10. Waschständer mit Schüssel,
11. Akku-Notleuchte,
12. Wandschirm,
13. Waschbecken,
14. Dusche (80 x 80),
15. Schreibtisch (110 x 55),
16. Schreibtischstuhl,
17. Stuhl,
18. Stuhl,
19. Papierkorb,
20. Abwurfbehälter.

**Bild 2 Grundriß eines Sanitätscontainers.**



1. 3 Kleiderhaken
2. Schleifkorb und Vakuummatraze
3. Krankentrage
4. Bereitschaftstasche
5. Infusionsständer
6. Krankentrage auf Fahrgestell
7. Untersuchungsstuhl
8. Schreibgelegenheit
9. Stuhl
10. Anbau-System ERSTE HILFE
11. Verbandtisch (fahrbar)
12. Abwurfbehälter
13. 2 Klappsitze
14. Waschbecken
15. Arztthocker

## Arbeitsstättenverordnung

